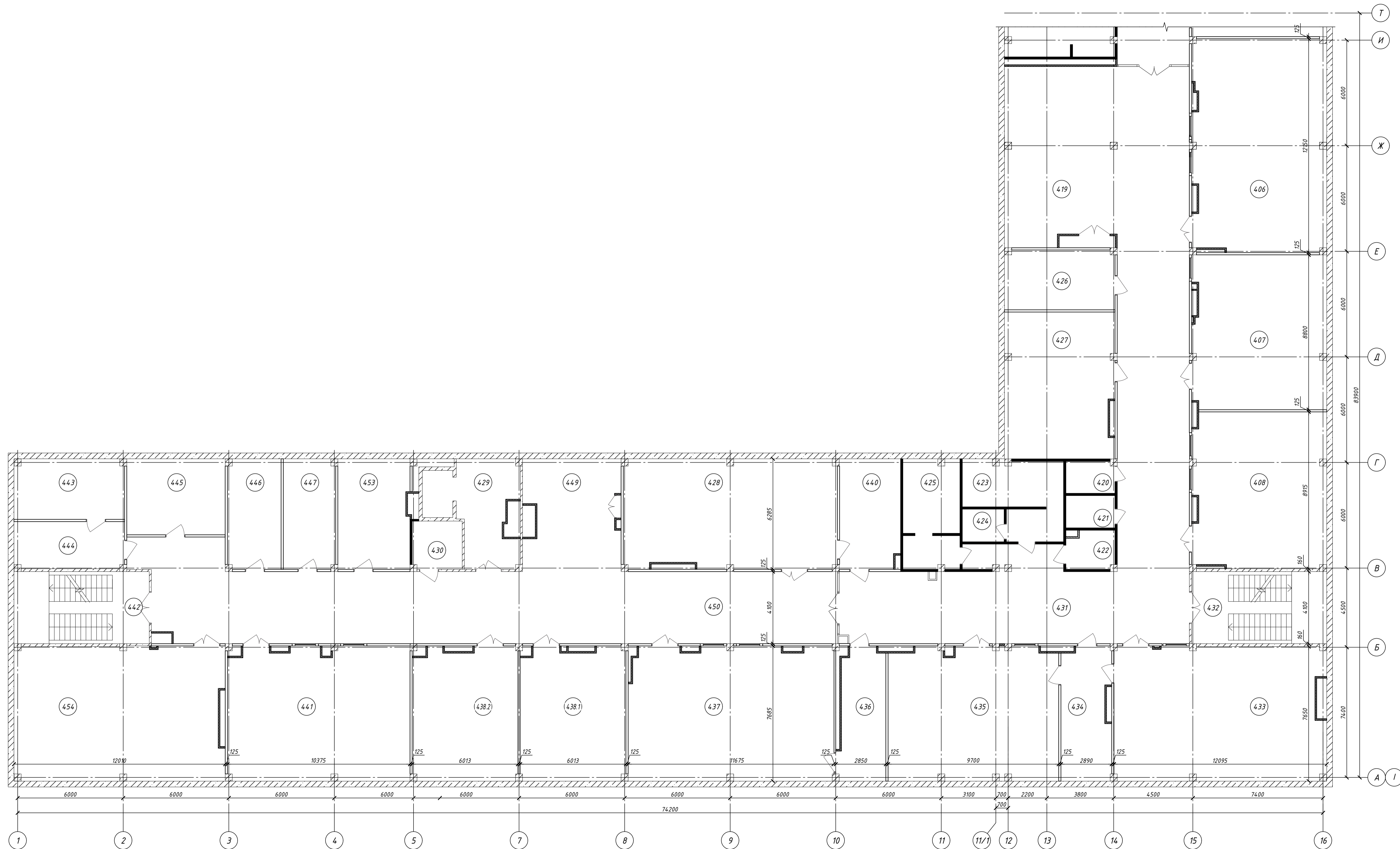


Инв. № подл.	Подп. и дата	Взам. инв. №	Согласовано	



						2025/8-ШК-1-АР		
						Объект образования (общеобразовательная школа на 1100 мест) по ул.Виктора Шевелова в Кировском районе г.Новосибирска.		
Изм.	Кол.уч.	Лист	№ док.	Подп.	Дата			
Разработ.	Зайковская					Стадия	Лист	Листов
Проверил	Шереметьева					П	36	
Г.А.П.	Шереметьева							
Н.Контроль	Карпова					Схема перегородок ползнительной сборки 4 этажа в блокированных осях I-II 000 "Партнер"		

1. Данный лист смотреть совместно с л. 2-5;
2. Условные обозначения и схемы перегородок см.л.24.